



## LPG sector 18 Reiniging via APG

### Inhoud

LPG sector 18 Reiniging via APG in het kort .....	1
Aansluitnummer werkgever en Leveranciersnummer .....	1
Code beroep per werknemer .....	2
LPG Reiniging via Loon .....	3
LPG naderhand bekijken .....	6
Geen losse correcties meer .....	6
Contact met APG of nog vragen? .....	6

### LPG sector 18 Reiniging via APG in het kort

- Vul uw aansluitnummer in bij de werkgever. En het leveranciersnummer bij uw klantgegevens (via 'Extra')
- Vul per werknemer de Code beroep in, op het tabblad 'Opgaven'
- Verloon uw werknemers en draai de LPG via 'Loon- en pensioenaangiften', 'Doe levering LPG'
- Verstuur de LPG via Loon naar APG
- U ontvangt de factuur van APG.

### Aansluitnummer werkgever en Leveranciersnummer

• Bij de LPG moet u het aansluitnummer vermelden van de werkgever, en het zogeheten leveranciersnummer van de inzender. Als u de werkgever én de inzender bent dan zijn die nummers uiteraard hetzelfde. Maar als u een administratiekantoor hebt met een klant in de sector Reiniging dan is er een verschil tussen het aansluitnummer van de werkgever en uw leveranciersnummer.

#### *Aansluitnummer werkgever*

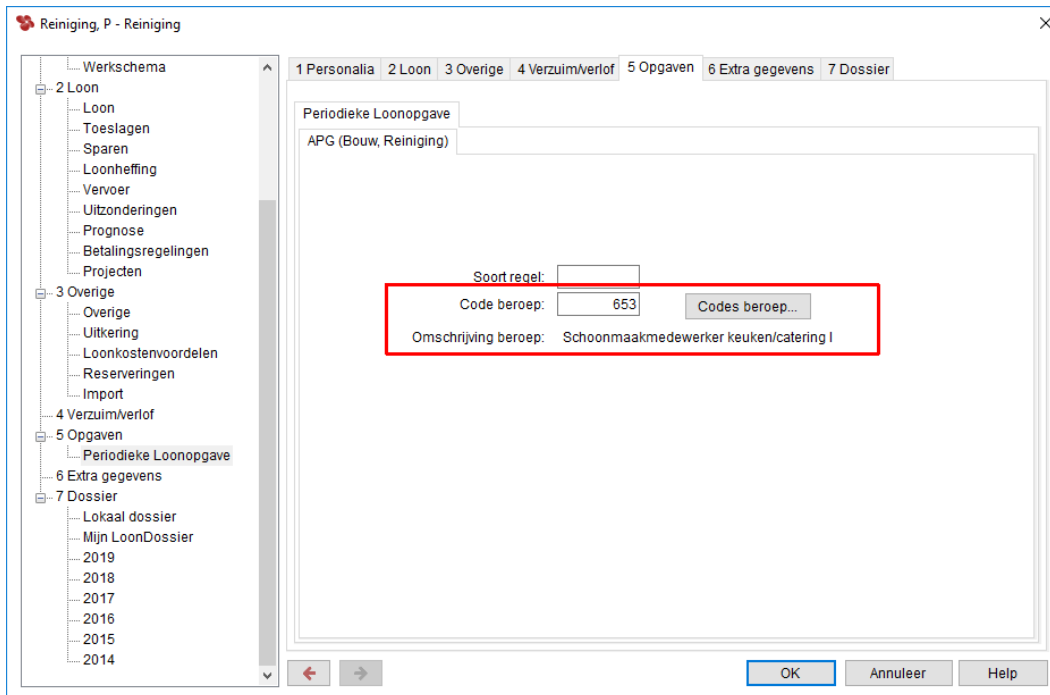
- Voor de LPG sector Reiniging naar APG hebben alle werkgevers in die branche een aansluitnummer van APG gekregen.
- U kunt het aansluitnummer APG voor de werkgever vastleggen op het tabblad 'Pensioen' bij de werkgever. Het aansluitnummer bestaat uit 9 cijfers.

#### *Leveranciersnummer inzender*

- Als u een administratiekantoor hebt, dan kunt u uw eigen 'leveranciersnummer inzender' gekregen of alsnog aanvragen bij APG.
- U kunt het 'leveranciersnummer inzender' APG vastleggen op het tabblad 'Klantgegevens' via de optie 'Extra', helemaal bovenin de menu-balk van Loon.
- Het 'leveranciersnummer inzender' bestaat uit maximaal 7 posities.

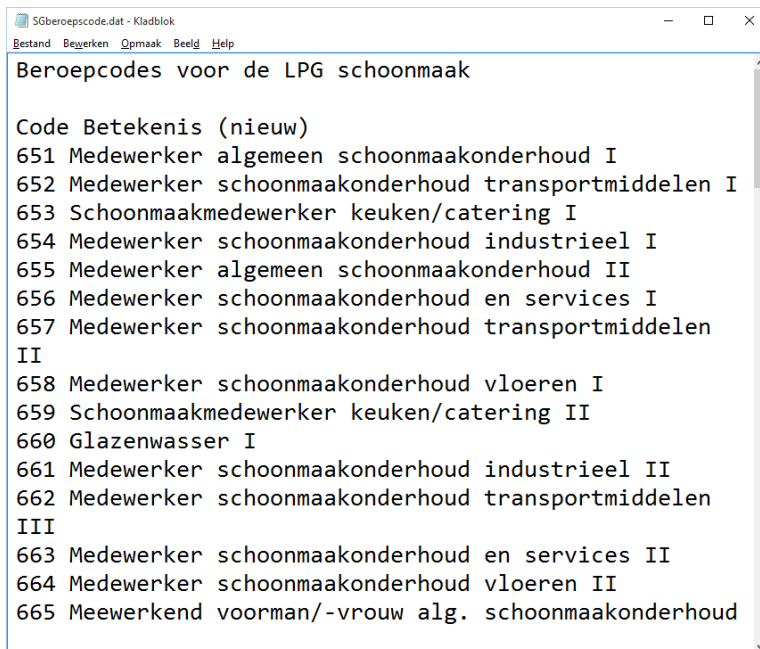
## Code beroep per werknemer

Voordat u de LPG kunt draaien, moet u per werknemer aangeven wat zijn of haar functie is, de zogeheten code beroep. U vult die code - per werknemer - in op het tabblad '5 Opgaven':



Afbeelding: Werknemer, Code beroep sector Reiniging

Als u klikt op de knop 'Codes beroep', ziet u de complete lijst verschijnen met de beroepscode waartoe u uw keuze moet maken:



Afbeelding: Werknemer, Code beroep sector Reiniging

Het betreffende nummer (drie posities) vult u in bij het veldje 'Code beroep'. Let op: APG schrijft voor dat u dit veld invult.

Tip: Als u veel werknemers hebt, gaat u met de pijltjes linksonderin het werknemersscherm (>>> en <<<) snel naar de volgende of vorige werknemer. U belandt - in dit geval - dan steeds in het tabblad '5 Opgaven', en u geeft per werknemer de beroepscode in.

U hoeft pas na de laatste werknemer op 'OK' te klikken om de gewijzigde werknemersgegevens vast te leggen.

## LPG Reiniging via Loon

Na deze (eenmalige) voorbereidingen - en uiteraard de verloningen - kunt u de LPG gaan draaien. Onderstaand leest u hoe u met Loon de LPG voor de sector Reiniging maakt.

- 1) Kies vanuit Loon Vandaag voor 'Loon- en pensioenaangiften'
- 2) 'Doe levering LPG'
- 3) Dit scherm verschijnt:

Levering Premie en Gegevens APG (Reiniging)

Titel van overzicht: Levering Premie en Gegevens APG (Reiniging)week 1 t/m

Soort periode: Vierweken Nr: 1

Eerste dag: 0101 Laatste dag: 2601

Voeg dienstverbanden samen in overzicht

Zet klaar voor verzending naar mijn.loondossier.nl

Periodieke opgave APG

Leveranciersnummer inzender: 1234567 [Meer info...](#)

Aansluitnummer werkgever: 1234567

Leveranciersnummer kunt u invullen bij de klantgegevens of bij de werkgever

Aansluitnummer kunt u invullen bij de werkgever (Tabblad 9)

Loon bepaalt automatisch of er correcties mee moeten in de LPG.

OK Annuleer Help

Afbeelding: Levering Premie en Gegevens (APG)

Het leveranciersnummer en het aansluitnummer werkgever had u al bij de vaste gegevens ingevoerd, en ziet u hier terug.

- 4) Kies de gewenste periode

5) Na 'OK', en 'Toon inhoud' verschijnt het LPG-overzicht in beeld:

Levering Premie en Gegevens APG (Reiniging)week 1 t/m 4

← 1 van 2 → [Print] [PDF] [Email] [Refresh]

### Levering Premie en Gegevens APG (Reiniging)week 1 t/m 4

**Gegevens bestand**

Bestandsnaam : sbc.M1234567.20200106.05.16.31.1234567.xml  
 Versiebericht : APG202 .01  
 Aanmaaktijdstip : 06-januari  
 Versie van Loon : v22.0.22  
 Referentie : Loon 148062- -6-1  
 Volgnummer : 7  
 Periode : 202001  
 Soort periode : VWK  
 Datum aanvang : 01-januari  
 Datum einde : 26-januari

**Gegevens leverancier:**

Naam : Active Bv  
 Nummer : 1234567

**Gegevens werkgever:**

Naam Inhoudingsplichtige : Reiniging  
 Loonheffingnummer : 057666842L01  
 Aansluitnummer : 1234567  
 Referentie : Loon 148062- -6-1

Totale premies van huidige periode	620,50
Verschil vorige periode(s)	0,00
<b>Totaal door werkgever te betalen:</b>	<b>620,50</b>

**Totaal over deze periode per deelfonds :**

Naam deelfonds:	Premie:
Pensioenfonds Schoonmaak- en Glazenwassersbranche	588,98
Finan.Branche Stichting Raad Arbeidsverhoudingen(R	31,52
<b>Totaal over deze periode :</b>	<b>620,50</b>

Afbeelding: Opgave Loon en Premie (APG)

6) Geef 'OK'

7) U kunt het XML-bestand nu op de FTP-server van APG plaatsen. Druk daartoe op de knop 'Zend levering in':

Inzenden LPG

**Toon inhoud** De inhoud van de Levering Premie & Gegevens (LPG)

**Zend levering in** Zend de Levering in naar APG

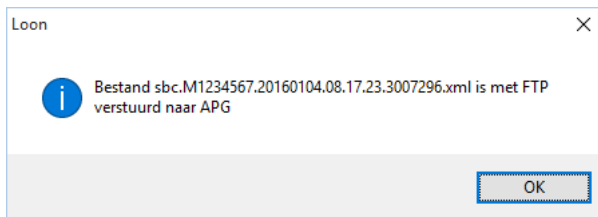
**Toon resultaat** Na inzenden kunt u hier details over het resultaat zien

[Ga naar pensioenaangifte.apg.nl](http://pensioenaangifte.apg.nl) Ga naar pensioenaangifte.apg.nl om de status van uw leveringen premie en gegevens in te zien

Sluit Help

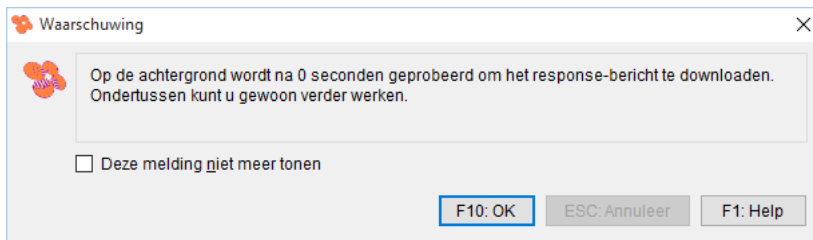
Afbeelding: Periodieke aangifte 'voltooid' (APG)

8) U krijgt nu de melding dat het LPG-bestand is verstuurd naar APG.:



Afbeelding: Periodieke aangifte 'verstuurd' (APG)

9) Loon zal direct proberen het response-bericht van APG te downloaden:

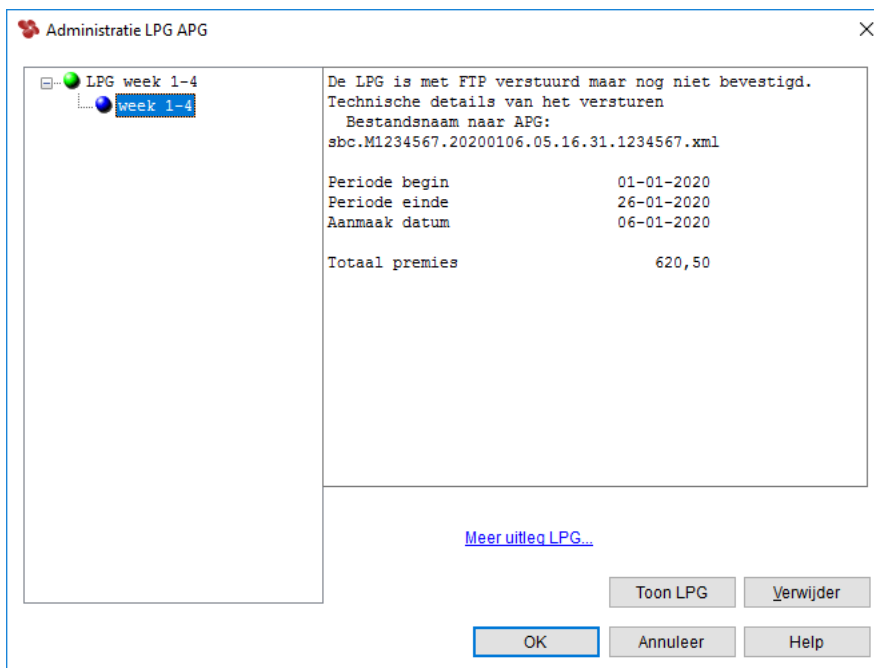


Afbeelding: Periodieke aangifte 'response-bericht APG downloaden'

10) Het downloaden van het response-bericht van APG is gelukt.

11) Klaar! Uw LPG is verstuurd naar de FTP-server van APG, en u hebt het response-bericht erop ook ontvangen.

12) U ziet e.e.a. terug bij de 'LPG Administratie':

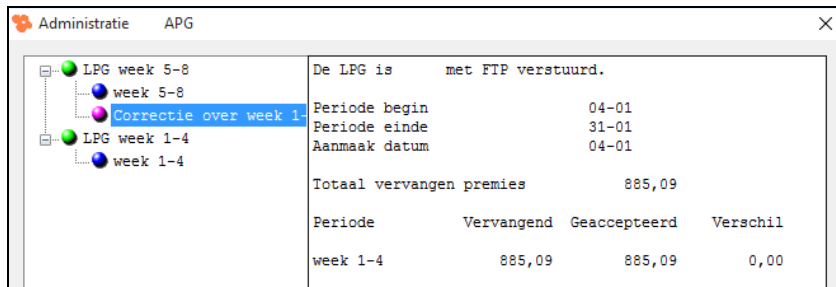


Afbeelding: 'Administratie LPG', 'LPG verstuurd, en bevestigd'

13) U ontvangt van APG de factuur over de LPG.

## LPG naderhand bekijken

Voor- of nadat u de LPG maakt, kunt u kijken in de zogeheten 'LPG Administratie'. Daarin vindt u een overzicht van de LPG's die u gemaakt hebt. Een soort logboek van uw LPG's, dus:



Periode	Vervangend	Geaccepteerd	Verschil
week 1-4	885,09	885,09	0,00

Afbeelding: Administratie LPG

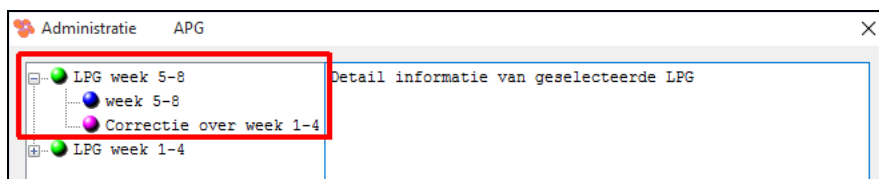
Hier ziet u een overzicht van de reeds ingestuurde LPG's. Die kunt u tot in detail oproepen, tot de eventuele correcties aan toe. U kunt hier ook LPG's opnieuw verzenden en verwijderen. Maar u begrijpt dat u dat niet 'zomaar' moet doen.

U vindt de knop 'LPG administratie' in het scherm waarin u de LPG start.

## Geen losse correcties meer

Reeds sinds 2012 gaan eventuele correcties altijd mee in de volgende LPG. Het systeem van losse correcties insturen (zoals dat werd gehanteerd tot en met het jaar 2011) bleek niet altijd goed te werken, en leidde tot vragen.

Hier ziet u een voorbeeld van een correctie die wordt meegenomen in periode februari, maar die slaat op periode januari. De correctie gaat dus niet 'los' mee:



Afbeelding: Administratie LPG, Geen losse correctie

Wat wel kan: de laatste LPG verwijderen en opnieuw insturen. Dat doet u als volgt: 'Loon- en pensioenaangiften', 'Overzicht alle LPG's'.

U belandt dan in hetzelfde scherm als bovenstaand. Selecteer nu de laatste periode en kies voor 'Verwijder'. U kunt hierna opnieuw inzenden.

## Contact met APG of nog vragen?

Als u nog vragen hebt over de LPG voor de Reiniging, bel dan met de helpdesk van APG 'Reiniging' : 020 - 583 51 50. E-mail: [info@pensioenschoonmaak.nl](mailto:info@pensioenschoonmaak.nl). Het webadres luidt: [www.pensioenschoonmaak.nl/pensioenadministratie](http://www.pensioenschoonmaak.nl/pensioenadministratie)

