



LPG sector Bouw via APG

Inhoud

LPG sector Bouw via APG in het kort	1
Aansluitnummer werkgever en Leveranciersnummer	1
Code beroep per werknemer	2
LPG Bouw via Loon	3
LPG naderhand bekijken	6
Geen losse correcties meer	6
Welke 'Bouw-codes' voer ik in?	7

LPG sector Bouw via APG in het kort

- Vul uw aansluitnummer in bij de werkgever. En het leveranciersnummer bij uw klantgegevens (via 'Extra')
- Vul per werknemer de Code beroep in, op het tabblad 'Opgaven'
- Verloon uw werknemers en draai de LPG via 'Loon- en pensioenaangiften', 'Doe levering LPG'
- Verstuur de LPG via Loon naar APG
- U ontvangt de factuur van APG.

Aansluitnummer werkgever en Leveranciersnummer

• Bij de LPG moet u het aansluitnummer vermelden van de werkgever, en het zogeheten leveranciersnummer van de inzender. Als u de werkgever én de inzender bent dan zijn die nummers uiteraard hetzelfde. Maar als u een administratiekantoor hebt met een klant in de sector Bouw dan is er een verschil tussen het aansluitnummer van de werkgever en uw leveranciersnummer.

Aansluitnummer werkgever

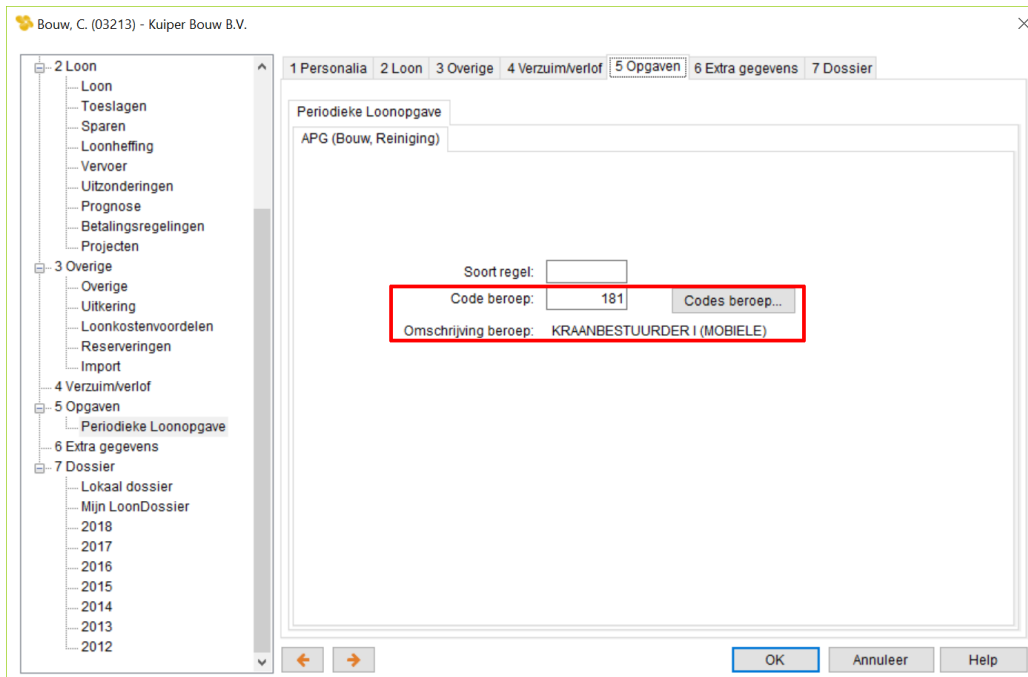
- Voor de LPG sector Bouw naar APG hebben alle werkgevers in die branche een aansluitnummer van APG gekregen.
- U kunt het aansluitnummer APG voor de werkgever vastleggen op het tabblad 'Pensioen' bij de werkgever. Het aansluitnummer bestaat uit 9 cijfers.

Leveranciersnummer inzender

- Als u een administratiekantoor hebt, dan kunt u uw eigen 'leveranciersnummer inzender' gekregen of alsnog aanvragen bij APG.
- U kunt het 'leveranciersnummer inzender' APG vastleggen op het tabblad 'Klantgegevens' via de optie 'Extra', helemaal bovenin de menu-balk van Loon.
- Het 'leveranciersnummer inzender' bestaat uit maximaal 7 posities.

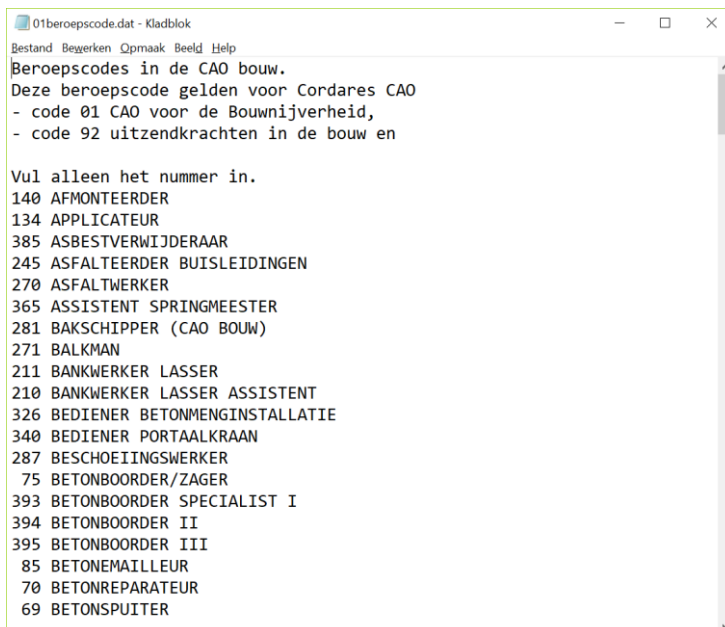
Code beroep per werknemer

Voordat u de LPG kunt draaien, moet u per werknemer aangeven wat zijn of haar functie is, de zogeheten code beroep. U vult die code - per werknemer - in op het tabblad '5 Opgaven':



Afbeelding: Werknemer, Code beroep sector Bouw

Als u klikt op de knop 'Codes beroep', ziet u de complete lijst verschijnen met de beroepscode waartoe u uw keuze moet maken:



Afbeelding: Werknemer, Code beroep sector Bouw

Het betreffende nummer (drie posities) vult u in bij het veldje 'Code beroep'. Let op: APG schrijft voor dat u dit veld invult.

Tip: Als u veel werknemers hebt, gaat u met de pijltjes linksonderin het werknemersscherm (>>> en <<<) snel naar de volgende of vorige werknemer. U belandt - in dit geval - dan steeds in het tabblad '5 Opgaven', en u geeft per werknemer de beroepscode in.

U hoeft pas na de laatste werknemer op 'OK' te klikken om de gewijzigde werknemersgegevens vast te leggen.

LPG Bouw via Loon

Na deze (eenmalige) voorbereidingen - en uiteraard de verloningen - kunt u de LPG gaan draaien. Onderstaand leest u hoe u met Loon de LPG voor de sector Bouw maakt.

- 1) Kies vanuit Loon Vandaag voor 'Loon- en pensioenaangiften'
- 2) 'Doe levering LPG'
- 3) Dit scherm verschijnt:

Levering Premie en Gegevens APG (Bouw)

Titel van overzicht: Levering Premie en Gegevens... week 5 t/m 8, 2019 - Kuip

Soort periode: Vierweken Nr: 2

Eerste dag: 280119 Laatste dag: 240219

Voeg dienstverbanden samen in overzicht

Zet klaar voor verzending naar mijn.loondossier.nl

Periodieke opgave APG

Leveranciersnummer inzender: 1234567 [Meer info...](#)

Aansluitnummer werkgever: 1234567

Leveranciersnummer kunt u invullen bij de klantgegevens of bij de werkgever

Aansluitnummer kunt u invullen bij de werkgever (Tabblad 9)

Loon bepaalt automatisch of er correcties mee moeten in de LPG.

OK Annuleer Help

Afbeelding: Levering Premie en Gegevens (APG)

Het leveranciersnummer en het aansluitnummer werkgever had u al bij de vaste gegevens ingevoerd, en ziet u hier terug

- 4) Kies de gewenste periode

5) Na 'OK', en 'Toon inhoud' verschijnt het LPG-overzicht in beeld:

Levering Premie en Gegevens... week 5 t/m 8, 2019 - Kuiper Bouw B.V. (1213)

1 van 3

Levering Premie en Gegevens... week 5 t/m 8, 2019 - Kuiper Bouw B.V. (1213)

Gegevens bestand

Bestandsnaam : sbc.M1234567.20190214.01.37.45.1234567.xml
 Versiebericht : APG2019.01
 Aanmaaktijdstip : 14-februari-2019
 Versie van Loon : v21.0.92
 Referentie : Loon 148062- -14-2-2019
 Volgnummer : 5
 Periode : 201902
 Soort periode : VWK
 Datum aanvang : 28-januari-2019
 Datum einde : 24-februari-2019

Gegevens leverancier :
 Naam :
 Nummer : 1234567

Gegevens werkgever:
 Aansluitnummer : 1234567
 Referentie : Loon 148062- -14-2-2019

Periode	Vervangend	Geaccepteerd	Verschil
week 1-4	21.282,60	21.282,57	0,03
Totaal	21.282,60	21.282,57	0,03

Totaal vervangen premies vorige periode(s)	21.282,60	
Totale premies van huidige periode	20.571,01	
Totaal premie gestuurd naar APG	41.853,61	
Al geaccepteerd in vorige periode(s)	21.282,57	-/-
Totaal door werkgever te betalen	20.571,04	
Totale premies van huidige periode	20.571,01	
Verschil vorige periode(s)	0,03	
Totaal door werkgever te betalen:	20.571,04	

Totaal over deze periode per deelfonds :

Naam deelfonds:	Premie:
Aanvulling 55min sector Bouw, niet UTA	8.675,26
Aanvulling 55min sector Bouw UTA	994,59
Middelloon sector Bouw UTA	7.359,16
Middelloon sector Bouw	17.180,39
Opleidings- en ontwikkelingsfonds sector Bouw	1.810,11
Opleidings- en ontwikkelingsfonds UTA	370,91
Stichting aanvullingsfonds UTA	109,48
Stichting aanvullingsfonds sector Bouw	1.303,23
Aanvulling 55plus sector Bouw, niet UTA	3.258,12
Aanvulling 55plus sector Bouw UTA	611,18
Arbeidsongeschiktheidspensioen sector Bouw - bouw	127,50
Arbeidsongeschiktheidspensioen sector UTA - UTA-ge	54,68

Afbeelding: Opgave Loon en Premie (APG)

6) Geef 'OK'

7) U kunt het XML-bestand nu op de FTP-server van APG plaatsen. Druk daartoe op de knop 'Zend levering in':

Inzenden LPG

Toon inhoud De inhoud van de Levering Premie & Gegevens (LPG)

Zend levering in Zend de Levering in naar APG

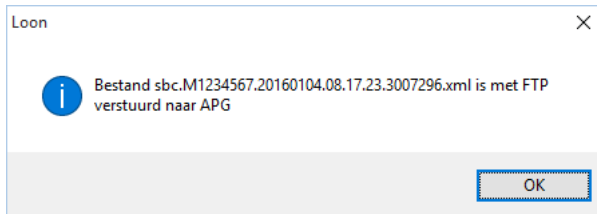
Toon resultaat Na inzenden kunt u hier details over het resultaat zien

[Ga naar pensioenaangifte.apg.nl](http://pensioenaangifte.apg.nl) Ga naar pensioenaangifte.apg.nl om de status van uw leveringen premie en gegevens in te zien

Sluit Help

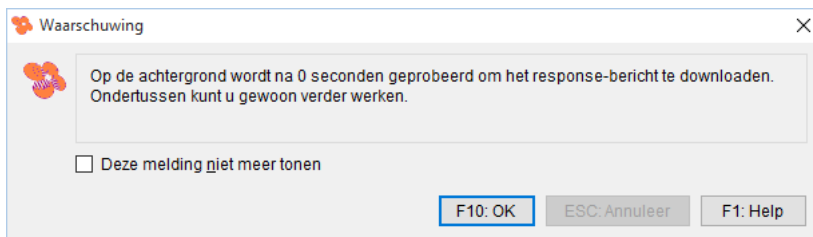
Afbeelding: Periodieke aangifte 'voltooid' (APG)

8) U krijgt nu de melding dat het LPG-bestand is verstuurd naar APG.:



Afbeelding: Periodieke aangifte 'verstuurd' (APG)

9) Loon zal direct proberen het response-bericht van APG te downloaden:

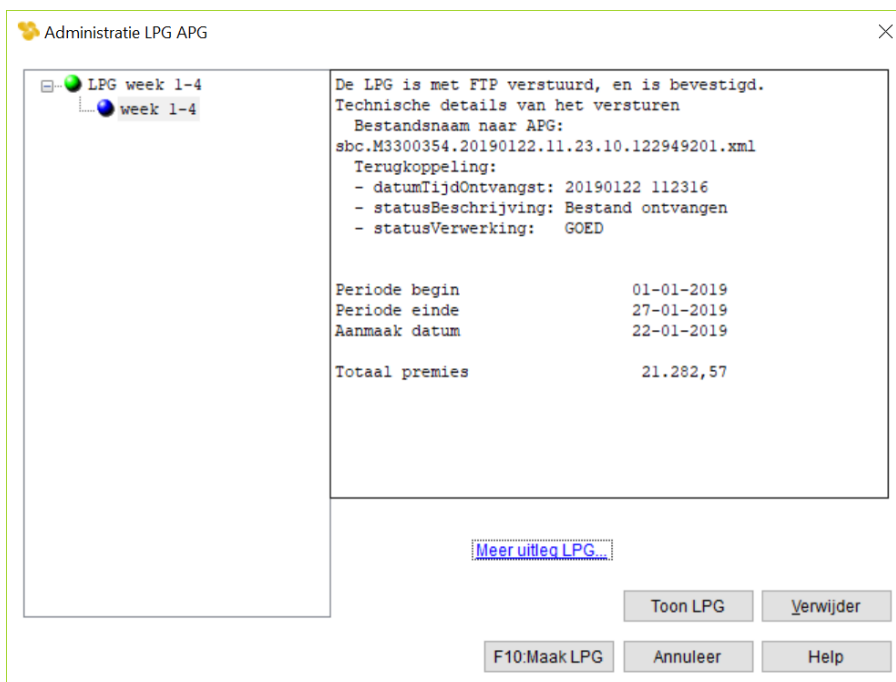


Afbeelding: Periodieke aangifte 'response-bericht APG downloaden'

10) Het downloaden van het response-bericht van APG is gelukt.

11) Klaar! Uw LPG is verstuurd naar de FTP-server van APG, en u hebt het response-bericht erop ook ontvangen.

12) U ziet e.e.a. terug bij de 'LPG Administratie':

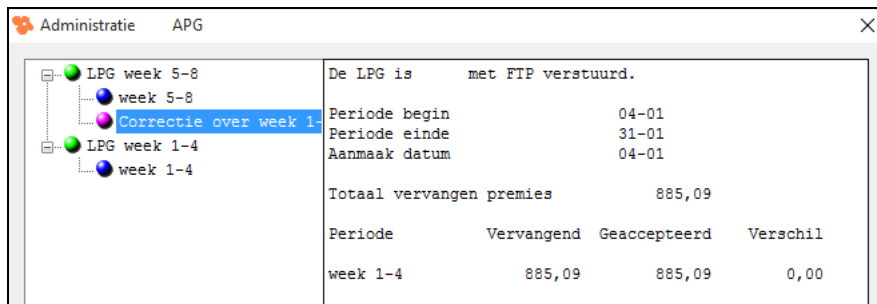


Afbeelding: 'Administratie LPG', 'LPG verstuurd, en bevestigd'

13) U ontvangt van APG de factuur over de LPG.

LPG naderhand bekijken

Voor- of nadat u de LPG maakt, kunt u kijken in de zogeheten 'LPG Administratie'. Daarin vindt u een overzicht van de LPG's die u gemaakt hebt. Een soort logboek van uw LPG's, dus:



Periode	Vervangend	Geaccepteerd	Verschil
week 1-4	885,09	885,09	0,00

Afbeelding: Administratie LPG

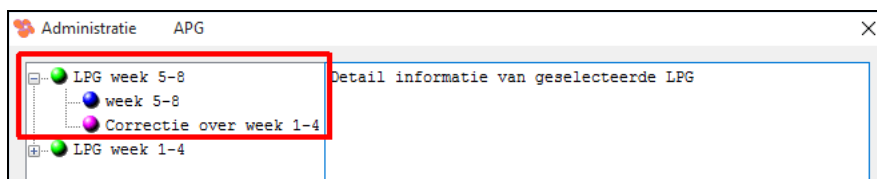
Hier ziet u een overzicht van de reeds ingestuurde LPG's. Die kunt u tot in detail oproepen, tot de eventuele correcties aan toe. U kunt hier ook LPG's opnieuw verzenden en verwijderen. Maar u begrijpt dat u dat niet 'zomaar' moet doen.

U vindt de knop 'LPG administratie' in het scherm waarin u de LPG start.

Geen losse correcties meer

Reeds sinds 2012 gaan eventuele correcties altijd mee in de volgende LPG. Het systeem van losse correcties insturen (zoals dat werd gehanteerd tot en met het jaar 2011) bleek niet altijd goed te werken, en leidde tot vragen.

Hier ziet u een voorbeeld van een correctie die wordt meegenomen in periode 2, maar die slaat op periode 1. De correctie gaat dus niet 'los' mee:



Afbeelding: Administratie LPG, Geen losse correctie

Wat wel kan: de laatste LPG verwijderen en opnieuw insturen. Dat doet u als volgt: 'Loon- en pensioenaangiften', 'Overzicht alle LPG's'.

U belandt dan in hetzelfde scherm als bovenstaand. Selecteer nu de laatste periode en kies voor 'Verwijder'. U kunt hierna opnieuw inzenden.

Welke 'Bouw-codes' voer ik in?

Er ontstaat nogal eens verwarring over de drie soorten 'Bouw-codes' die u tegenkomt in Loon. De drie soorten 'Bouw-codes' zijn:

1) CBS codes cao. Die staan bij de Werkgever op tabblad 4, en bij de werknemer op het tabblad 'Personalialia', 'Functie'. Dit zijn de cao-codes voor het CBS. Die hebben geen enkele invloed op de LPG. U hoeft de velden dan ook niet in te vullen (mag wel).

2) Code Beroep. Via de werknemer, tabblad '5 Opgaven'. Dat veld moet u wél invullen voor APG. Klik op de knop 'Codes beroep' en vul het betreffende nummer van het beroep in:

Alternatief: als u op het tabblad 'Personalialia', 'Functie' zelf al een bestaande functie hebt ingevuld, neemt Loon die automatisch over als Code beroep in de LPG. U hoeft dan geen Code beroep meer in te vullen. Let op: de beschrijving moet dan wel precies hetzelfde zijn als bij de codes beroep. Dus bijvoorbeeld 'Straatmaker I' en niet 'Stratenmaker'.

3) Code 0001. Dat is een code waar APG soms ook aan refereert. Het betreft een code die u nergens in kunt vullen. Loon vult die code namelijk automatisch in aan de hand van de gekozen risicogroep 'Bouw'. Daar hoeft u dus niets zelf aan te doen.

