



Arbeidsovereenkomsten opstellen met Loon

Inhoud

| | |
|---|---|
| Introductie arbeidsovereenkomsten..... | 1 |
| Arbeidsovereenkomst mondeling én schriftelijk | 1 |
| Beginscherm Arbeidsovereenkomsten | 1 |
| Arbeidsovereenkomst. Menu-opties | 2 |
| Eigen bepaling toevoegen arbeidsovereenkomst | 5 |
| Arbeidsovereenkomst als Word of pdf | 6 |
| Definitief maken arbeidsovereenkomsten..... | 6 |
| Geen arbeidsovereenkomst beschikbaar voor 00 en 52..... | 7 |
| Meer info per onderdeel arbeidsovereenkomst..... | 7 |

Introductie arbeidsovereenkomsten

Op het Kenniscentrum van Loon komen niet alleen vragen binnen met betrekking tot de werking van het programma. Het gebeurt steeds vaker dat er ook inhoudelijke vragen worden gesteld, bijvoorbeeld ook over arbeidsrechtelijke kwesties. Vanuit klanten is ook de wens uitgesproken om een arbeidsovereenkomst te kunnen maken vanuit Loon. Deze wens gaat per 2016 in vervulling.

Uiteraard kunt u op het internet heel veel standaardcontracten vinden wanneer u even 'googlet'. De meerwaarde die Loon u wil bieden zit in de uitleg van de regels. Denkt u hierbij aan de Wet Werk & Zekerheid (WWZ), en de overige controles die zijn ingebouwd.

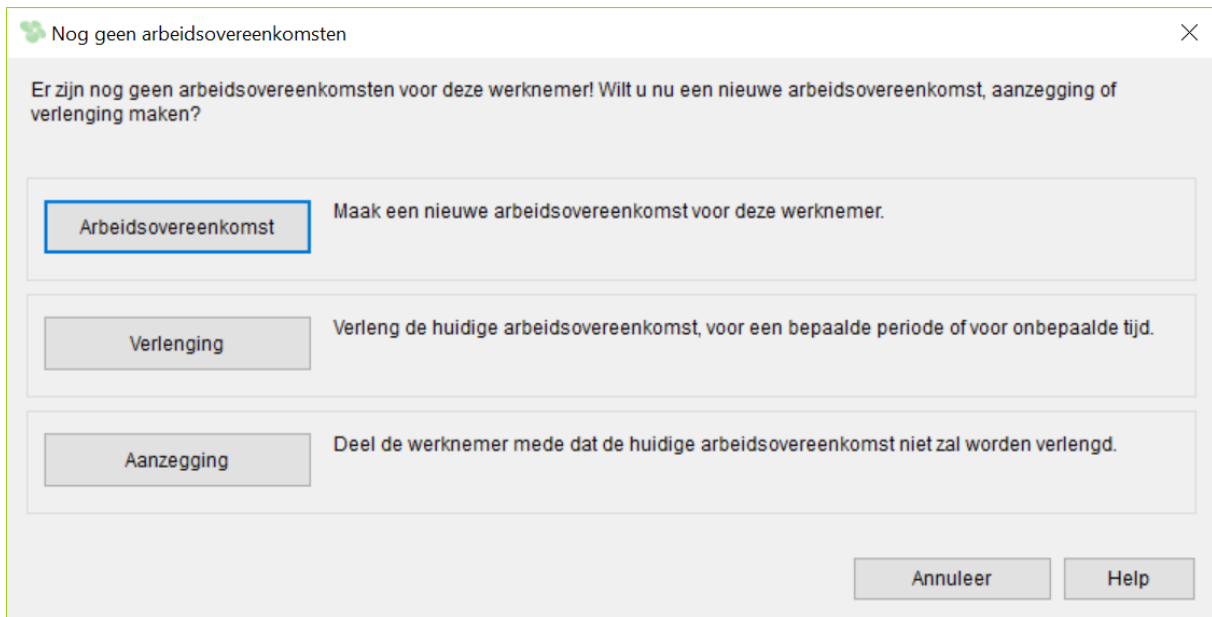
Arbeidsovereenkomst mondeling én schriftelijk

De arbeidsovereenkomst kan net als iedere andere overeenkomst zowel mondeling als schriftelijk worden aangegaan. Om problemen te voorkomen is het aan te bevelen om de arbeidsovereenkomst schriftelijk aan te gaan. Voor sommige onderdelen van de arbeidsovereenkomst is dit zelfs verplicht, bijvoorbeeld voor de proeftijd en het concurrentiebeding.

Beginscherm Arbeidsovereenkomsten

U opent de optie 'Arbeidsovereenkomsten' door in het hoofdscherm van Loon bij 'Werknemers' links te klikken op 'Arbeidsovereenkomsten'.

U komt in het beginscherm terecht. De eerste keer zult u onderstaande melding zien:



Afbeelding: Arbeidsovereenkomst, beginscherm

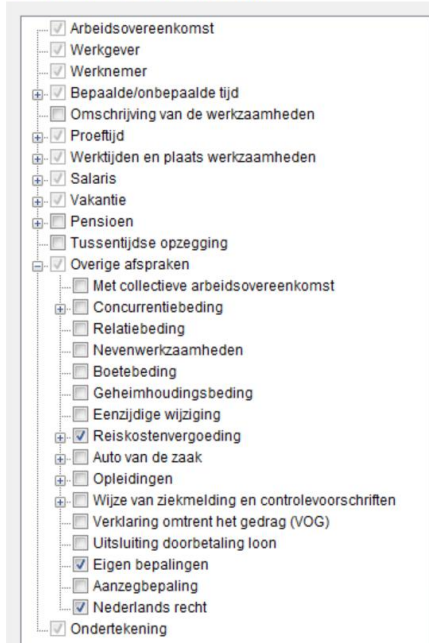
Wanneer u op 'OK' klikt, zult u in de arbeidsovereenkomst terecht komen, alwaar u diverse bedingen kunt toevoegen. Als u al eerder een concept heeft gemaakt, dan zult u deze zien staan in het beginscherm. U kunt deze dan selecteren en bijvoorbeeld wijzigen.

Arbeidsovereenkomst. Menu-opties

U ziet in het scherm 'Arbeidsovereenkomsten' aan de linkerkant een keuzemenu waarin u diverse bepalingen en bedingen kunt selecteren die u van toepassing wilt laten zijn voor dit contract. Bij de meeste opties is een uitklapmenu aanwezig waardoor meer keuzes beschikbaar worden.

Rechts ziet u de basis van een arbeidsovereenkomst, met de meest basale onderdelen. Hieraan kunt u dus via het linkermenu bepalingen toevoegen:

Arbeidsovereenkomst

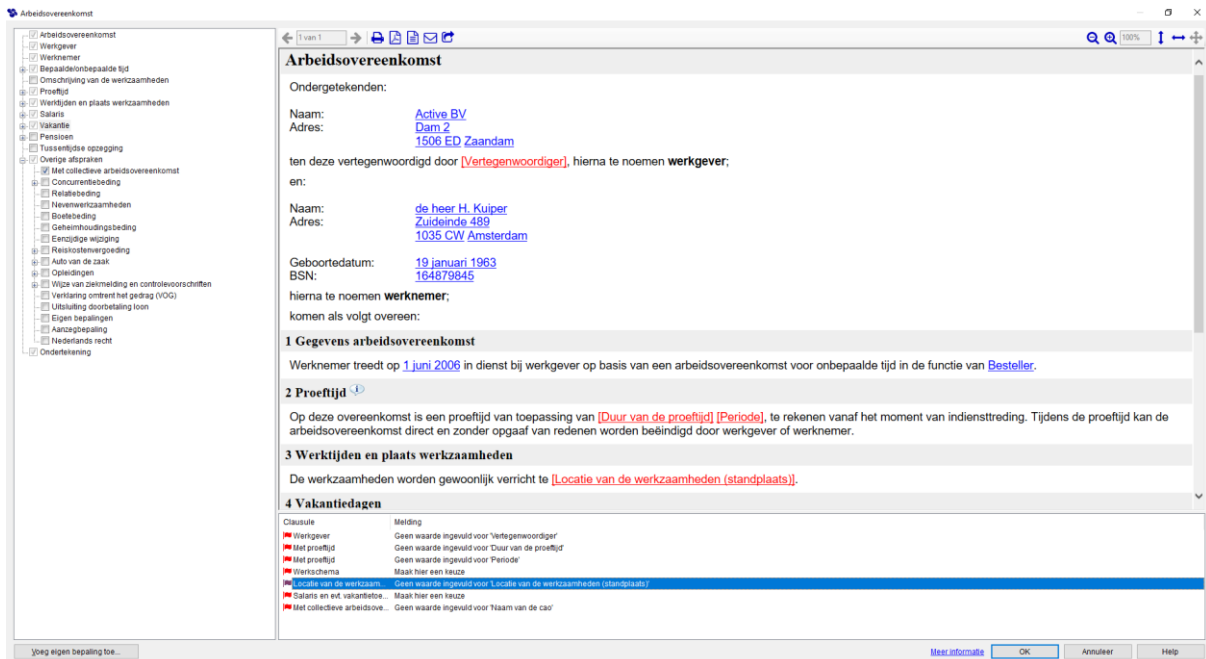


Afbeelding: 'Werknemer', 'Arbeidsovereenkomst', alle onderdelen (uitsnede)

Loon helpt u

Tijdens het toevoegen van onderdelen krijgt u hier en daar meldingen en waarschuwingen. In ons voorbeeld hebben we een werknemer in de 33 Horeca ingevoerd, deze heeft een fulltime dienstverband voor een jaar.

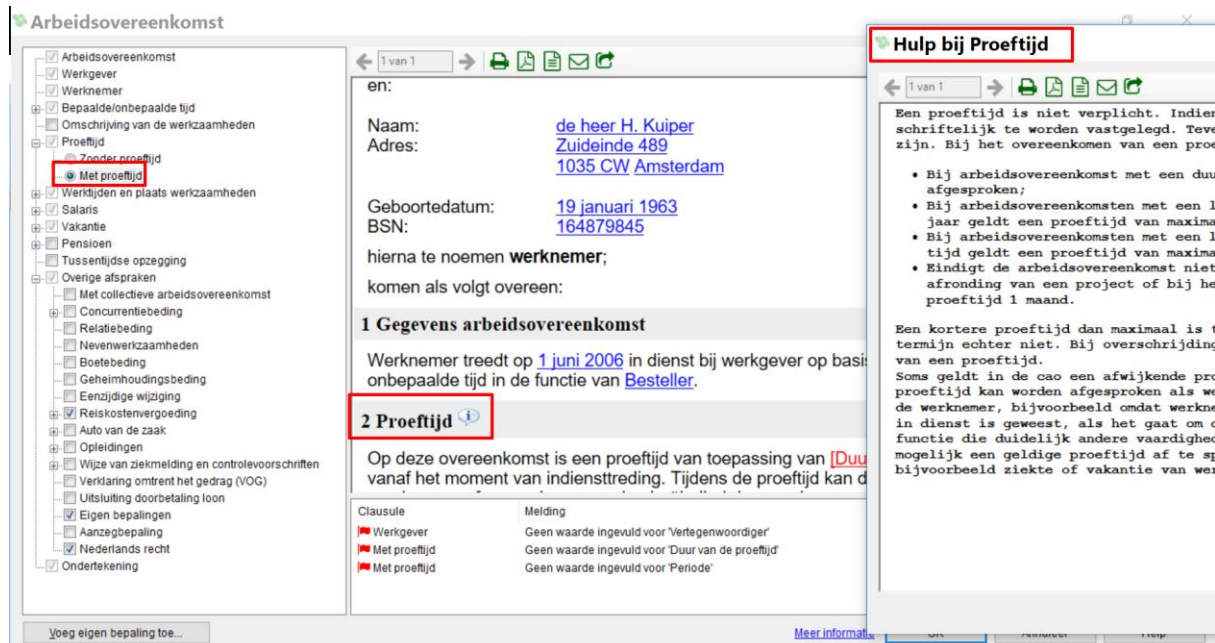
- We zien dat Loon automatisch het een en ander uit de werknemersgegevens heeft overgenomen. Uiteraard de NAW, maar ook de Functie en de datum van het Einde contract:



Afbeelding: 'Werknemer', 'Arbeidsovereenkomst'

- U kunt ervoor kiezen een Proeftijd toe te voegen, iets wat meestal wel gebeurt. U hebt

geleerd dat bij een overeenkomst van een jaar maximaal 1 maand kan zijn. U hoeft dit niet te onthouden, want deze informatie vindt u terug als u klikt op de 'i' in het tekstballonnetje, dat u in het contract ziet staan:



Afbeelding: 'Werknemer', 'Arbeidsovereenkomst', Melding bij de i in het tekstballonnetje

- U meent vervolgens een Concurrentiebeding te kunnen toevoegen. Wellicht even de regel uit de WWZ over het hoofd gezien dat er alleen een concurrentiebeding toegepast kan worden bij een arbeidsovereenkomst van onbepaalde tijd, tenzij er sprake is van zwaarwegende bedrijfsbelangen. Aangezien Loon uiteraard niet kan bepalen of er zwaarwegende bedrijfsbelangen zijn, zal het aanvinken nog wel mogelijk zijn, maar volgt er bij het aanvinken een waarschuwing.

- Even teruggaand naar het Proeftijdbeding: we veranderen de 'Datum Einde contract' naar een datum binnen 6 maanden na aanvang van de overeenkomst. Loon zal hier een controle op uitvoeren. U krijgt dan in het 'onderwaterscherm' de waarschuwing dat er geen proeftijdbeding gekozen kan worden:

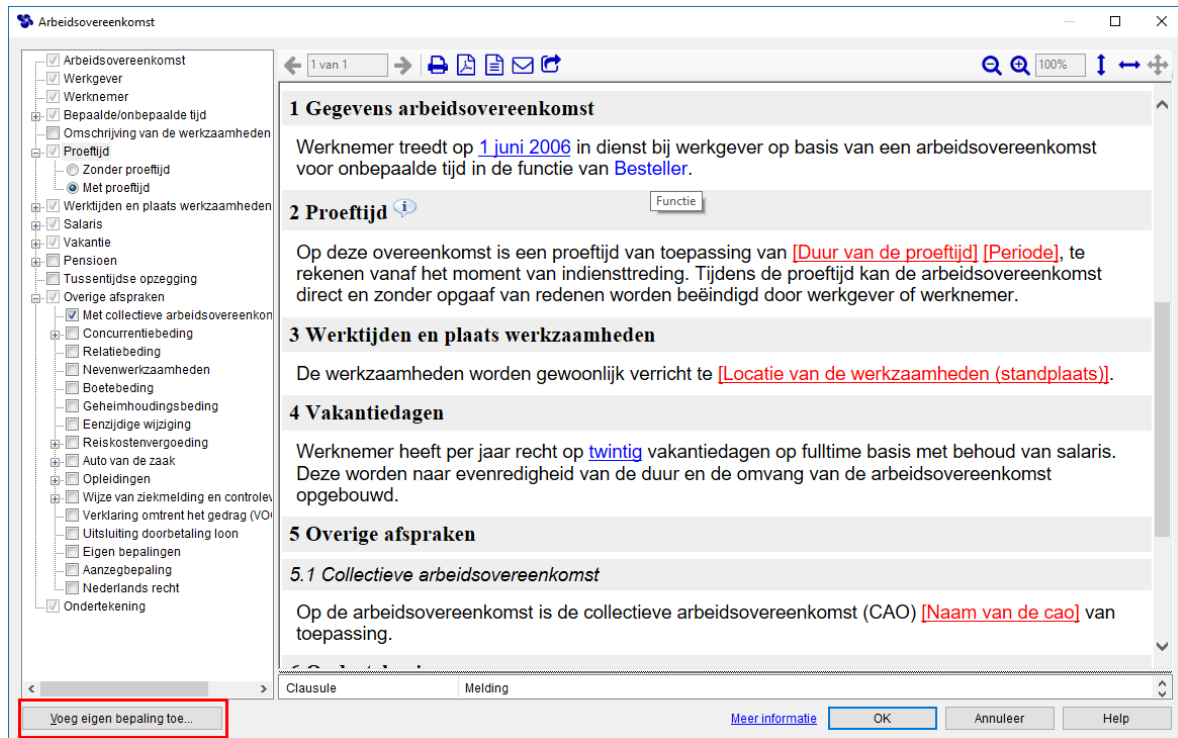


Afbeelding: 'Arbeidsovereenkomst', onderwaterscherm

Eigen bepaling toevoegen arbeidsovereenkomst

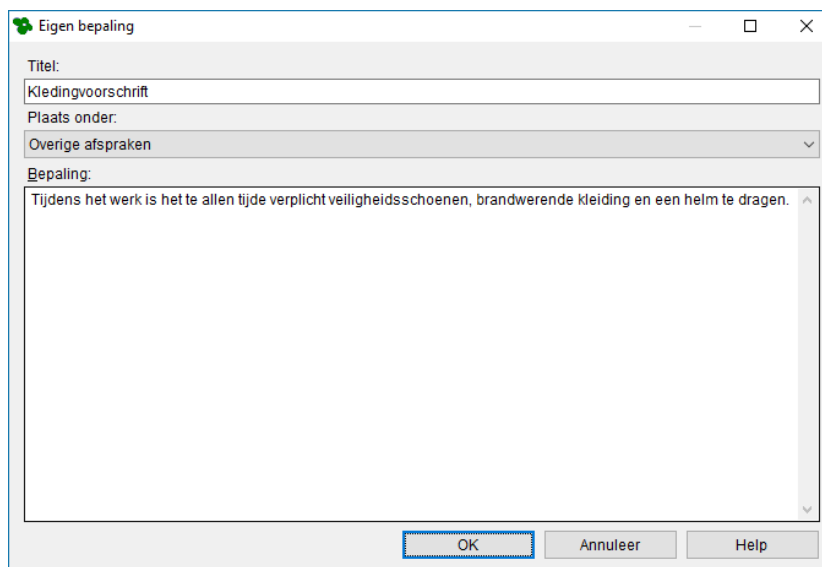
Als u zelf nog een bepaling wilt toevoegen aan de arbeidsovereenkomst dan kan dat. Dat betreft dus bepalingen die niet standaard door Loon worden aangeboden. Denk aan kledingvoorschriften, rookbeleid, aanvangstijden, et cetera.

U voegt een eigen bepaling toe door links onderin het scherm 'Arbeidsovereenkomst' te klikken op de knop 'Voeg eigen bepaling toe':



Afbeelding: Arbeidsovereenkomst, Voeg eigen bepaling toe

U ziet nu dit scherm, waarin u de eigen bepaling kunt opnemen:



Afbeelding: Arbeidsovereenkomst, Eigen bepaling (voorbeeld Kledingvoorschrift)

Na 'OK' ziet u dat de eigen bepaling 'Kledingvoorschrift' is toegevoegd:

5 Overige afspraken

5.1 Collectieve arbeidsovereenkomst

Op de arbeidsovereenkomst is de collectieve arbeidsovereenkomst (CAO) [\[Naam van de cao\]](#) van toepassing.

5.2 Kledingvoorschrift

[Tijdens het werk is het te allen tijde verplicht veiligheidsschoenen, brandwerende kleding en een helm te dragen.](#)

6 Ondertekening

Deze arbeidsovereenkomst is in tweevoud opgemaakt.

Plaats: _____ Plaats: _____
Datum: _____ Datum: _____

Handtekening werkgever: _____ Handtekening werknemer: _____

Clausule Melding

Voeg eigen bepaling toe... [Meer informatie](#) **OK** Annuleer Help

Afbeelding: Arbeidsovereenkomst, Eigen bepalingen toegevoegd

Arbeidsovereenkomst als Word of pdf

Wanneer u alles hebt ingevoerd, kunt u er vervolgens een pdf van maken, een Word-document, en het eventueel per e-mail versturen.

Definitief maken arbeidsovereenkomsten

Wanneer werkgever en werknemer de overeenkomst hebben ondertekend – en deze dus rechtsgeldig is – kunt u de arbeidsovereenkomst in Loon definitief maken.

U gaat hiertoe weer naar het beginscherm, selecteert het concept en drukt op de knop Maak definitief.

Arbeidsovereenkomsten Kuiper, H

| Periode | Type | Status |
|------------------|---------------------|---------|
| Vanaf 01-06-2018 | Arbeidsovereenkomst | Concept |

Toon
Voeg toe...
Wijzig...
Versies...
Maak definitief...
Verwijder...
Sluit
Help

Afbeelding: Arbeidsovereenkomst, Maak definitief

Geen arbeidsovereenkomst beschikbaar voor 00 en 52

Voor een aantal risicogroepen zal de arbeidsovereenkomst niet beschikbaar zijn, dit zijn de: 00 Ziektewetuitkering/ 00 Pensioenuitkering (= 00 zonder uren en dagen), en de 52 Uitzendbedrijven (ABU/ NBBU).

Deze zijn namelijk erg complex. Er zijn zoveel verschillende soorten overeenkomsten die afwijkend zijn per fase, met/zonder uitzendbeding, volgens periode- en ketensysteem, uitsluiting loondoorbetaling etc. Er zijn daartoe allerlei modellen beschikbaar bij de ABU en NBBU.

Meer info per onderdeel arbeidsovereenkomst

In dit uitlegdocument leest u meer over de diverse onderdelen van de arbeidsovereenkomst in Loon. In alfabetische volgorde:

<https://www.loon.nl/Handleiding/ArbeidsovereenkomstABC.pdf>

